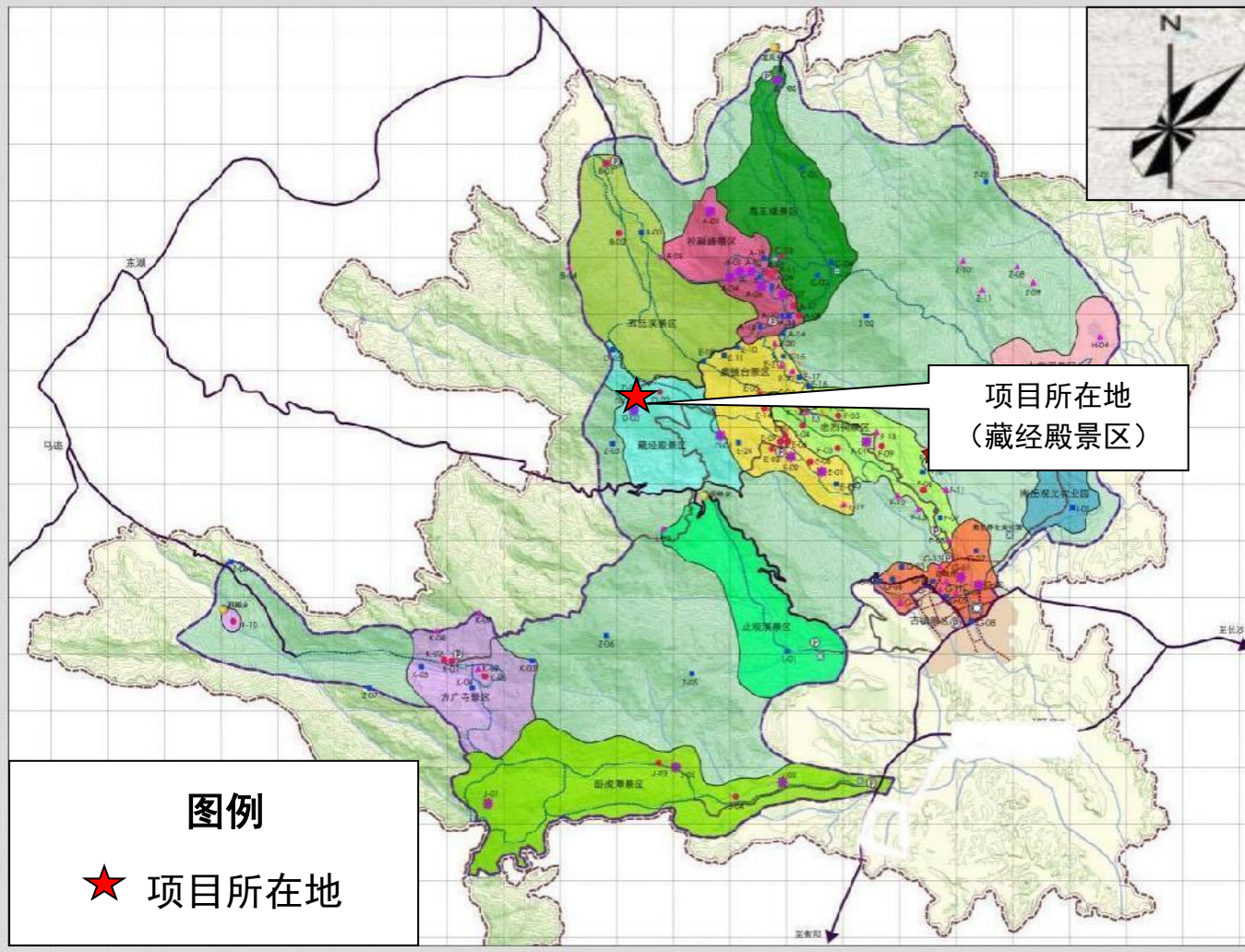


附图 1：项目地理位置图



# 南岳衡山风景名胜分区总体规划

(2003-2020)



## 规划总图

### 图例

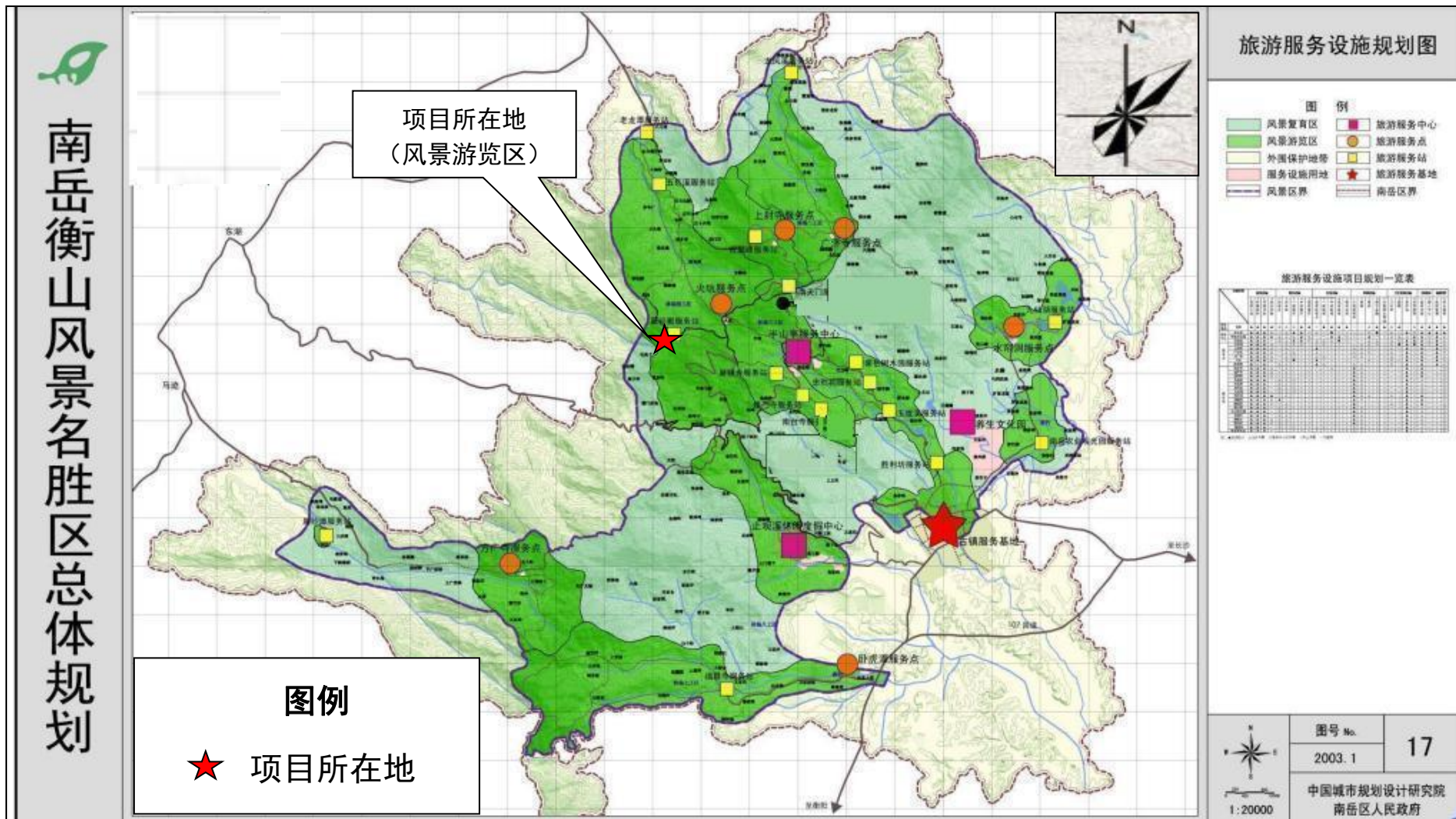
- 一级景观单元
- 二级景观单元
- 三级景观单元
- 四级景观单元
- 旅游服务基地
- 旅游服务中心
- 服务点
- 风景区界
- 步行游览路
- 步行游览路
- 城市道路
- 索道
- 停车场
- 乡政府
- 对外主要交通道
- 南岳区界

1. 一级景观单元	A-01 祝融峰 A-02 祝融峰 A-03 祝融峰 A-04 祝融峰 A-05 祝融峰 A-06 祝融峰 A-07 祝融峰 A-08 祝融峰 A-09 祝融峰 A-10 祝融峰 A-11 祝融峰 A-12 祝融峰 A-13 祝融峰 A-14 祝融峰 A-15 祝融峰 A-16 祝融峰 A-17 祝融峰 A-18 祝融峰 A-19 祝融峰 A-20 祝融峰
2. 二级景观单元	B-01 祝融峰 B-02 祝融峰 B-03 祝融峰 B-04 祝融峰 B-05 祝融峰 B-06 祝融峰 B-07 祝融峰 B-08 祝融峰 B-09 祝融峰 B-10 祝融峰 B-11 祝融峰 B-12 祝融峰 B-13 祝融峰 B-14 祝融峰 B-15 祝融峰 B-16 祝融峰 B-17 祝融峰 B-18 祝融峰 B-19 祝融峰 B-20 祝融峰
3. 三级景观单元	C-01 祝融峰 C-02 祝融峰 C-03 祝融峰 C-04 祝融峰 C-05 祝融峰 C-06 祝融峰 C-07 祝融峰 C-08 祝融峰 C-09 祝融峰 C-10 祝融峰 C-11 祝融峰 C-12 祝融峰 C-13 祝融峰 C-14 祝融峰 C-15 祝融峰 C-16 祝融峰 C-17 祝融峰 C-18 祝融峰 C-19 祝融峰 C-20 祝融峰
4. 四级景观单元	D-01 祝融峰 D-02 祝融峰 D-03 祝融峰 D-04 祝融峰 D-05 祝融峰 D-06 祝融峰 D-07 祝融峰 D-08 祝融峰 D-09 祝融峰 D-10 祝融峰 D-11 祝融峰 D-12 祝融峰 D-13 祝融峰 D-14 祝融峰 D-15 祝融峰 D-16 祝融峰 D-17 祝融峰 D-18 祝融峰 D-19 祝融峰 D-20 祝融峰
5. 旅游服务基地	E-01 祝融峰 E-02 祝融峰 E-03 祝融峰 E-04 祝融峰 E-05 祝融峰 E-06 祝融峰 E-07 祝融峰 E-08 祝融峰 E-09 祝融峰 E-10 祝融峰 E-11 祝融峰 E-12 祝融峰 E-13 祝融峰 E-14 祝融峰 E-15 祝融峰 E-16 祝融峰 E-17 祝融峰 E-18 祝融峰 E-19 祝融峰 E-20 祝融峰
6. 旅游服务中心	F-01 祝融峰 F-02 祝融峰 F-03 祝融峰 F-04 祝融峰 F-05 祝融峰 F-06 祝融峰 F-07 祝融峰 F-08 祝融峰 F-09 祝融峰 F-10 祝融峰 F-11 祝融峰 F-12 祝融峰 F-13 祝融峰 F-14 祝融峰 F-15 祝融峰 F-16 祝融峰 F-17 祝融峰 F-18 祝融峰 F-19 祝融峰 F-20 祝融峰
7. 服务点	G-01 祝融峰 G-02 祝融峰 G-03 祝融峰 G-04 祝融峰 G-05 祝融峰 G-06 祝融峰 G-07 祝融峰 G-08 祝融峰 G-09 祝融峰 G-10 祝融峰 G-11 祝融峰 G-12 祝融峰 G-13 祝融峰 G-14 祝融峰 G-15 祝融峰 G-16 祝融峰 G-17 祝融峰 G-18 祝融峰 G-19 祝融峰 G-20 祝融峰
8. 风景区界	H-01 祝融峰 H-02 祝融峰 H-03 祝融峰 H-04 祝融峰 H-05 祝融峰 H-06 祝融峰 H-07 祝融峰 H-08 祝融峰 H-09 祝融峰 H-10 祝融峰 H-11 祝融峰 H-12 祝融峰 H-13 祝融峰 H-14 祝融峰 H-15 祝融峰 H-16 祝融峰 H-17 祝融峰 H-18 祝融峰 H-19 祝融峰 H-20 祝融峰



图号 No. 08  
2003.1  
中国城市规划设计研究院  
衡阳市南岳区人民政府  
1:20000

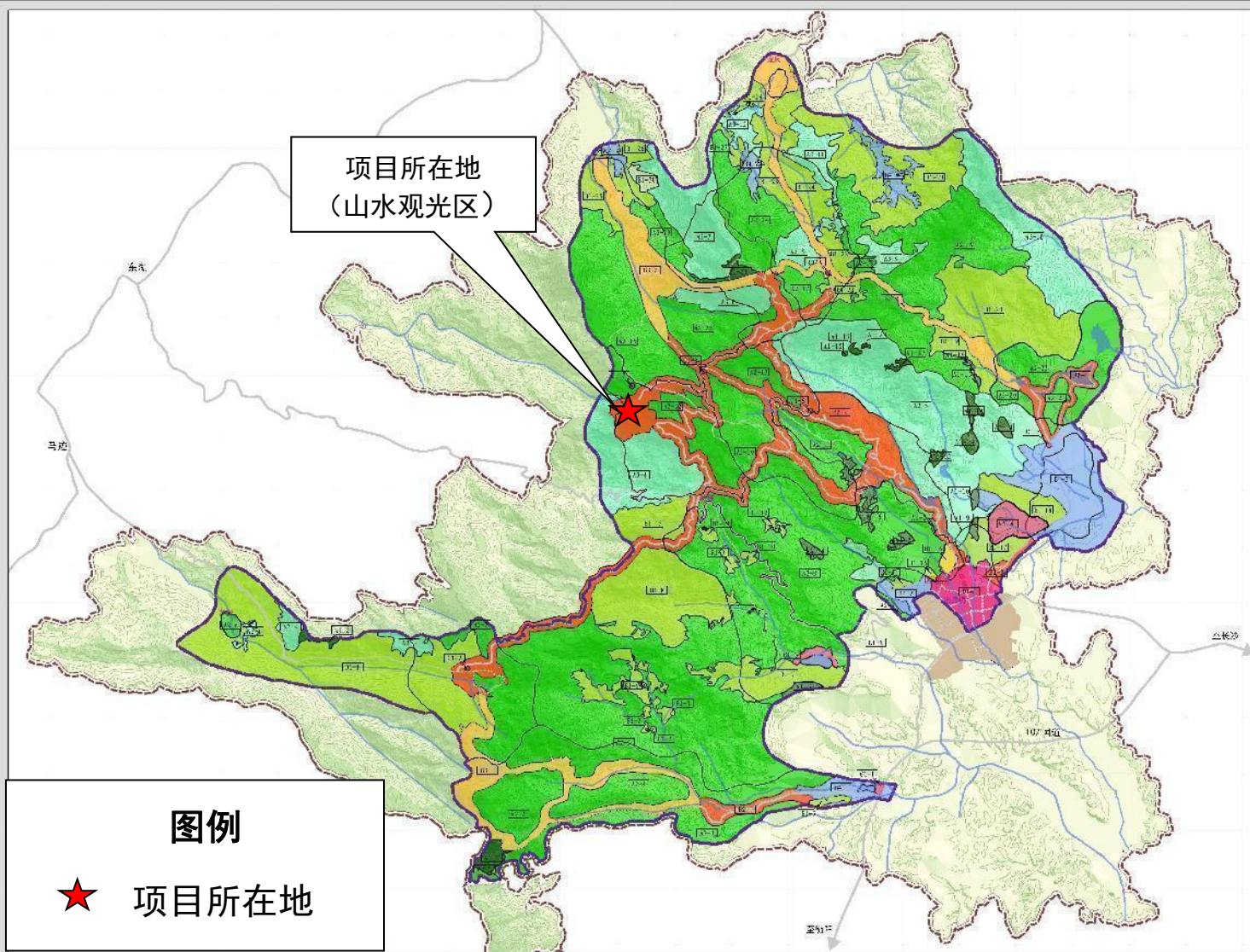
附图 2：项目与南岳衡山风景名胜分区位置关系图



附图 3：项目与南岳衡山风景名胜区内旅游服务设施规划位置关系图



# 南岳衡山风景名胜保护区总体规划



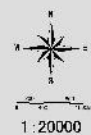
## 景观分区保护规划图

图例

- 自然植被恢复区
- 生物保护区
- 珍稀景观保护区
- 经济林区
- 日月风光区
- 山水观赏区
- 山圩活动区
- 服务设施建设区
- 古建筑控制区
- 外围保护地带
- 地貌号
- 风貌区界
- 南岳区界

南岳衡山风景名胜保护区分区保护规划一览表

分区名称	面积 (km <sup>2</sup> )	主要景观资源	保护等级	备注
自然植被恢复区	1.2	原始森林、珍稀植物	一级	
生物保护区	2.5	珍稀动物、植物	一级	
珍稀景观保护区	3.8	古刹、摩崖石刻	一级	
经济林区	15.6	杉木、油茶林	二级	
日月风光区	10.4	日月潭、云海	二级	
山水观赏区	25.3	衡山五峰、瀑布	二级	
山圩活动区	8.7	山圩、古道	二级	
服务设施建设区	5.2	游客中心、停车场	三级	
古建筑控制区	4.1	古建筑群	三级	
外围保护地带	12.3	周边村落、农田	四级	

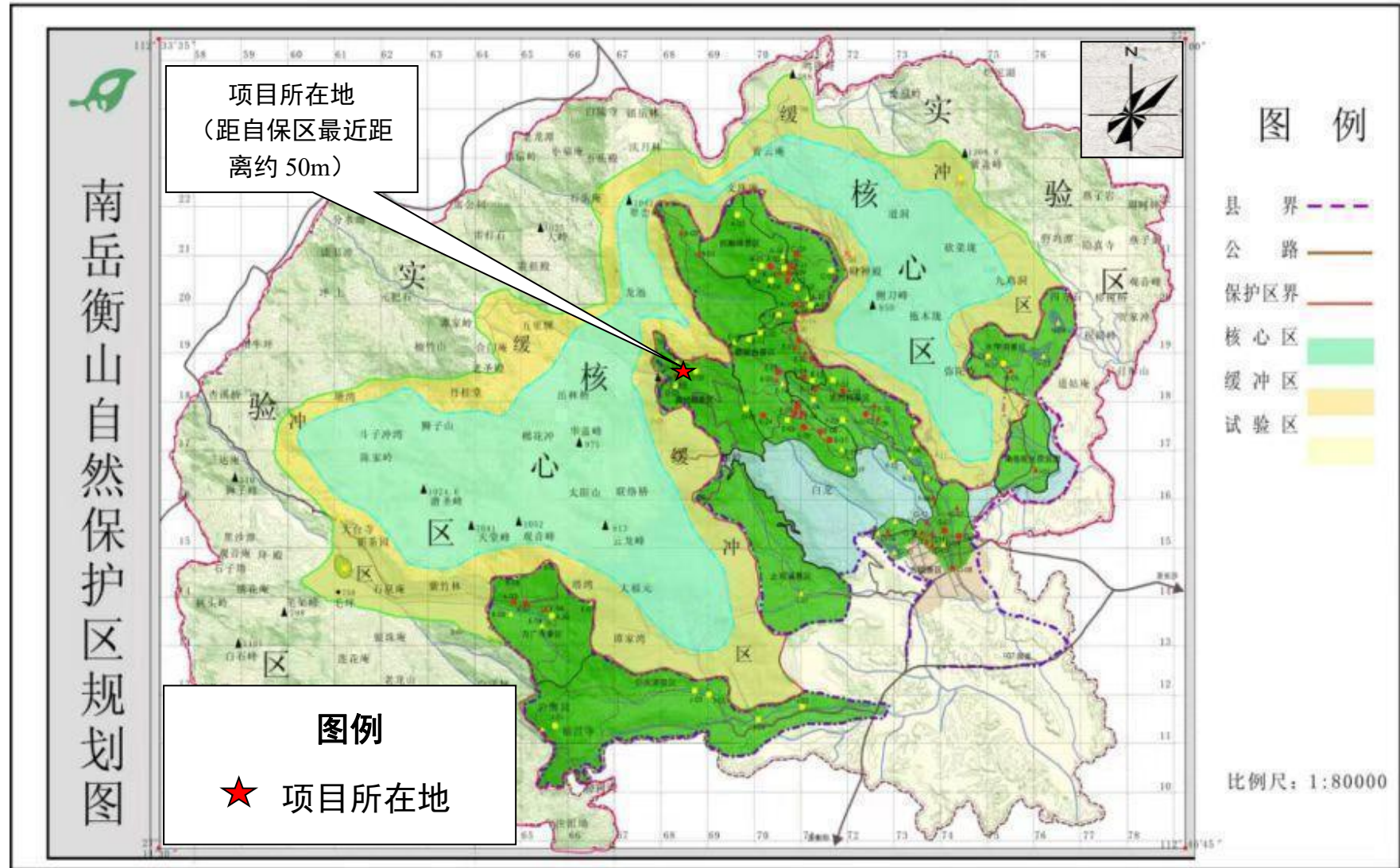


图号 No. 11  
2002.10  
中国城市规划设计研究院  
南岳区人民政府

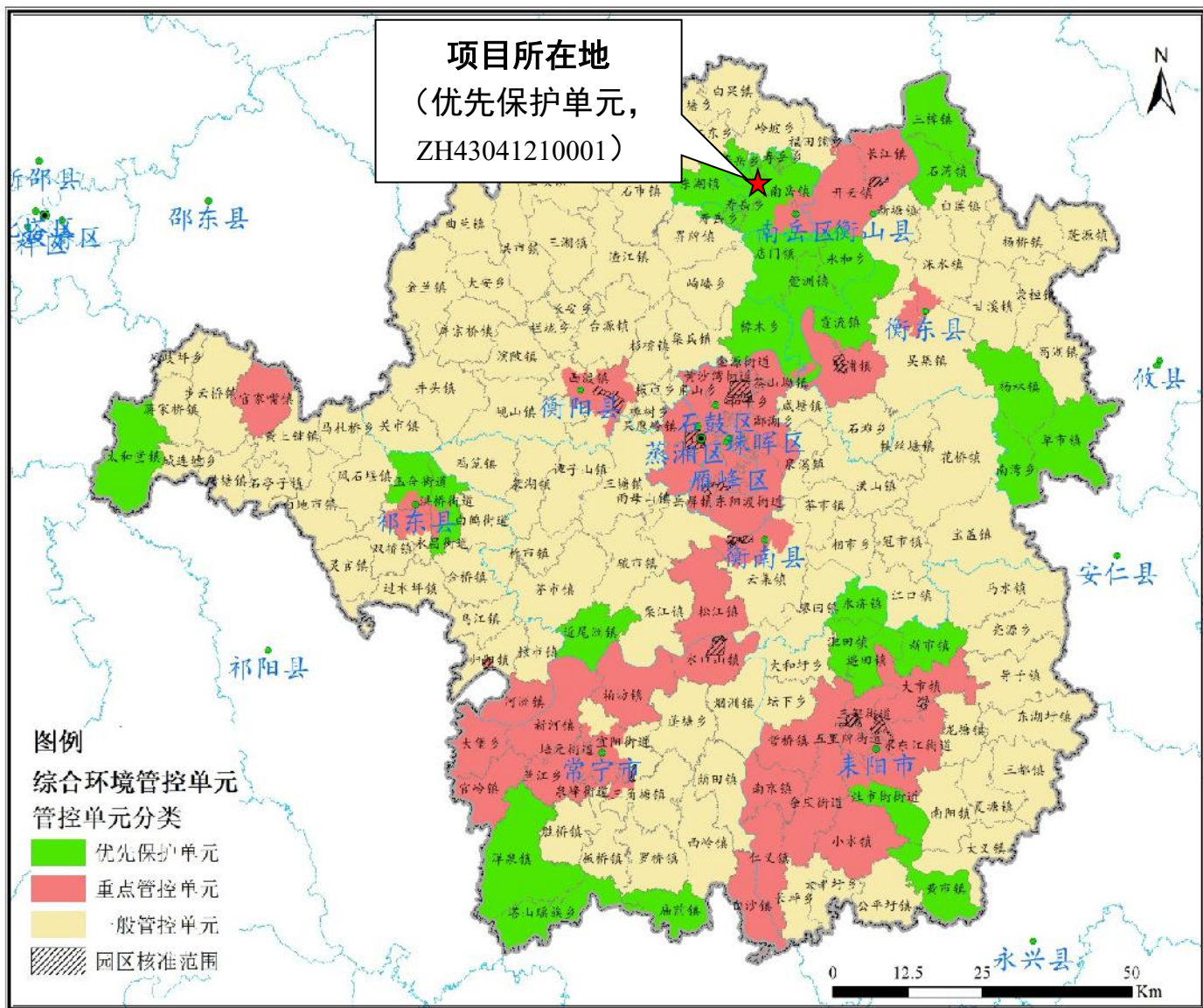
附图 4: 项目与南岳衡山风景名胜区景区分区保护规划图位置关系图



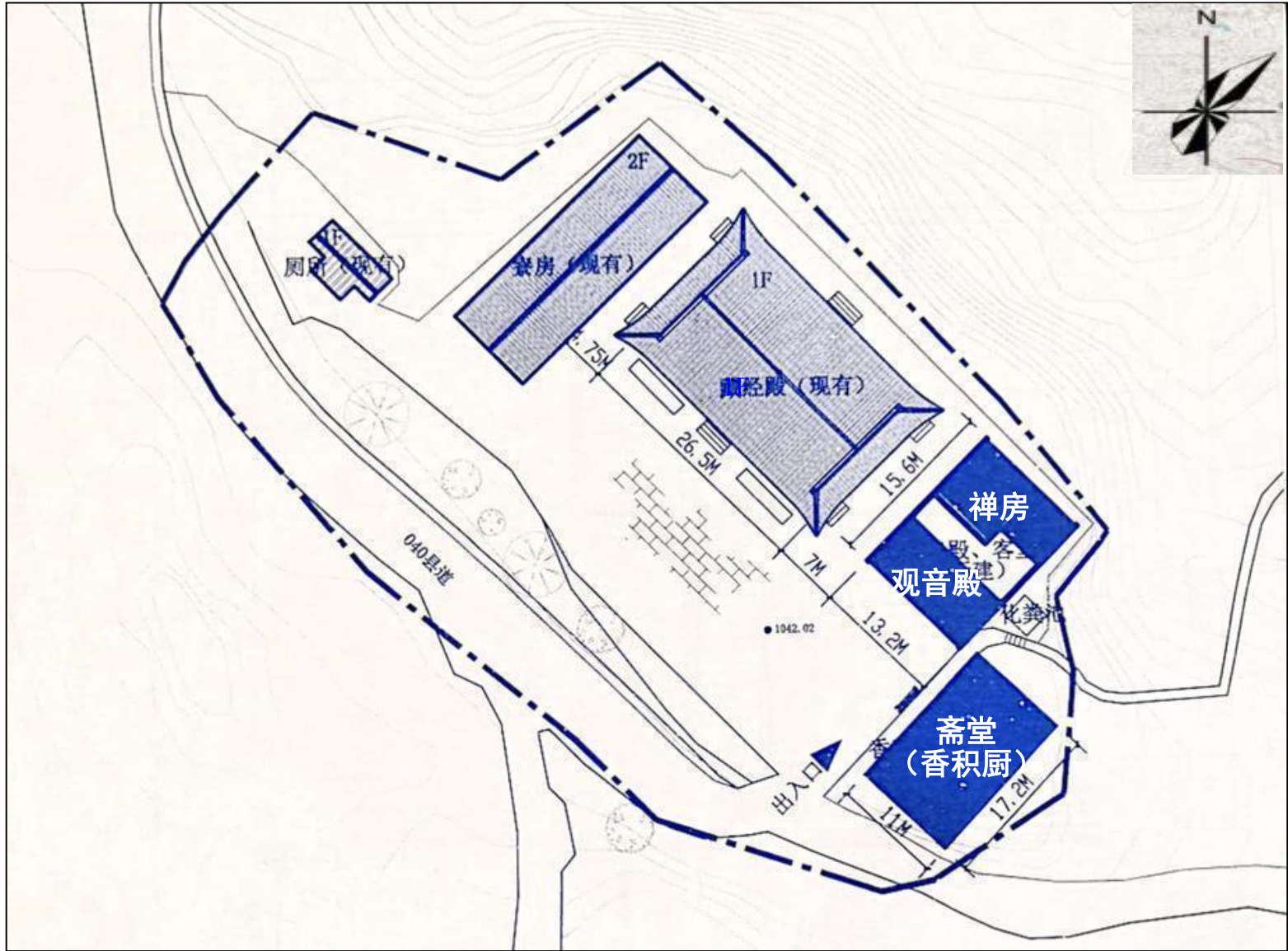
# 南岳衡山自然保护区总体规划图（环保部公布）



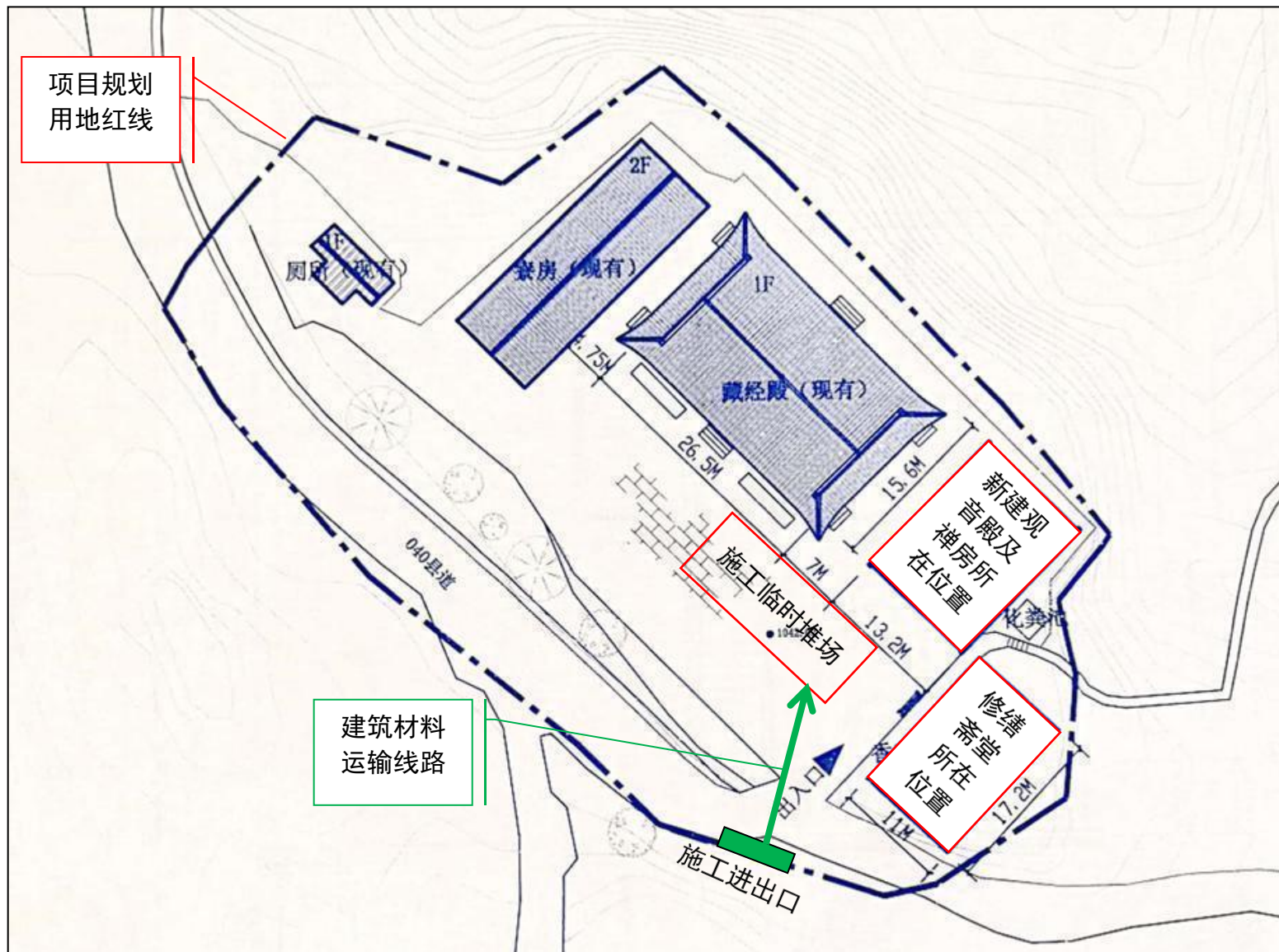
附图 6: 项目与湖南南岳衡山国家级自然保护区位置关系图



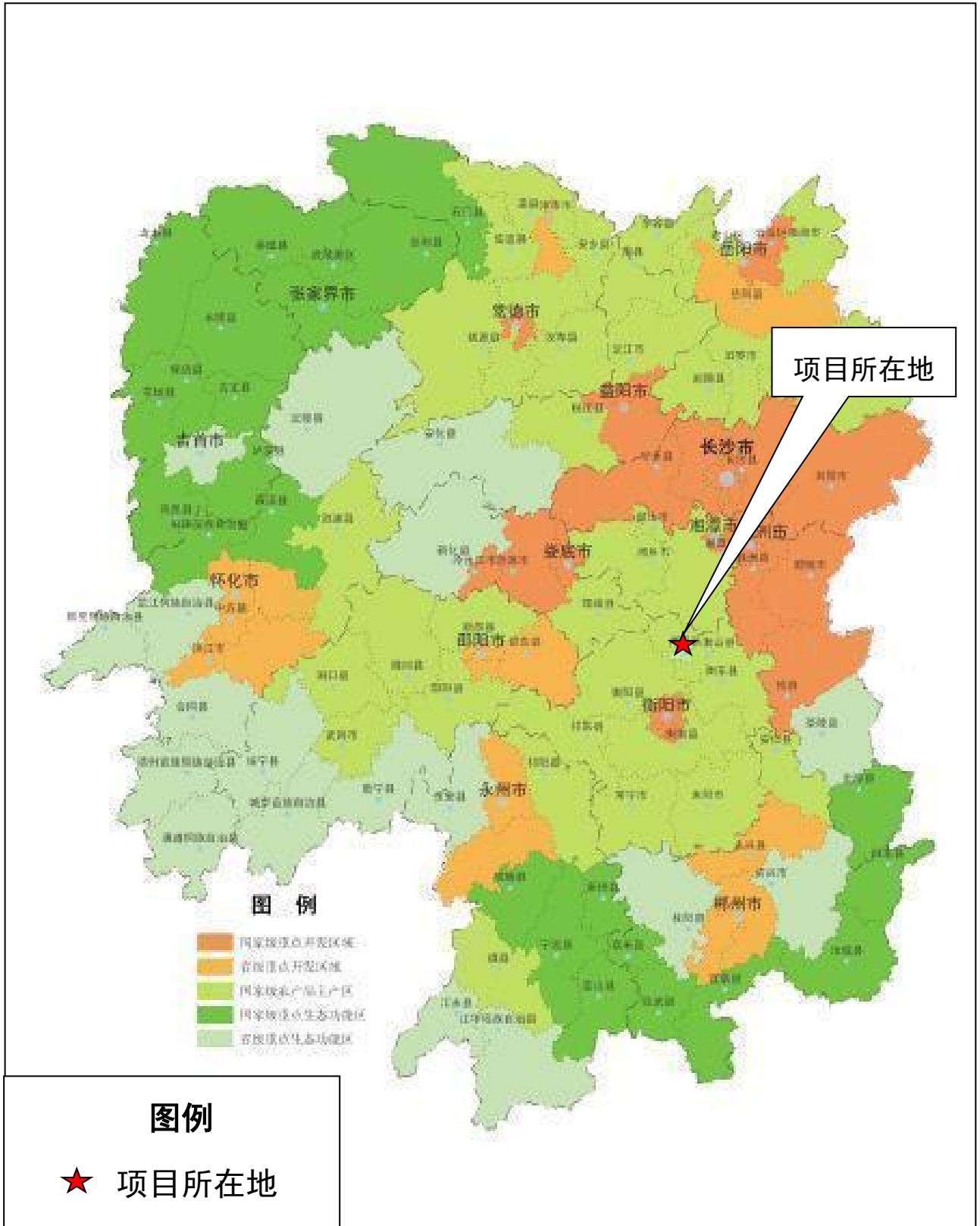
附图 7：项目与衡阳市生态环境管控单元位置关系图



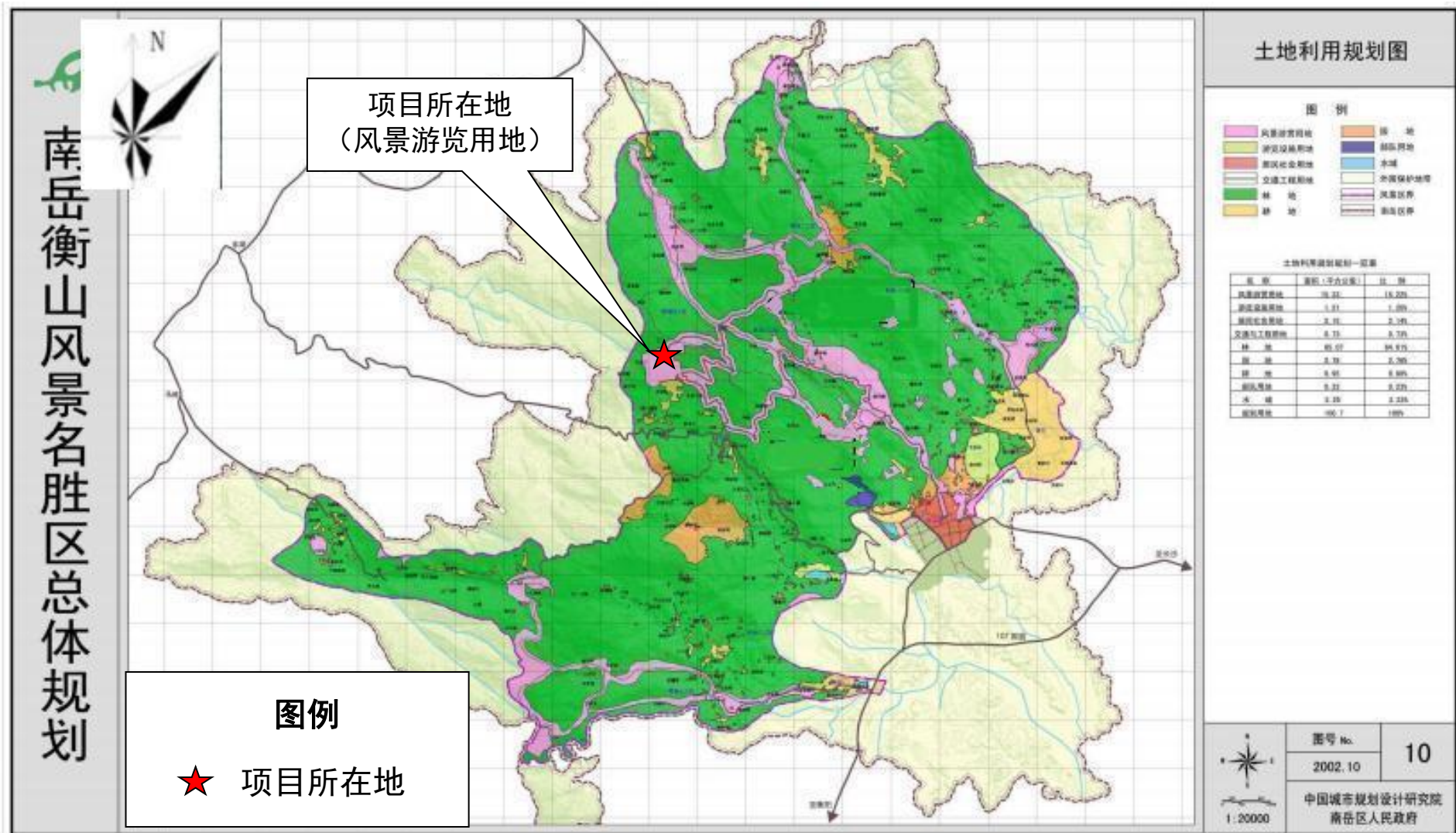
附图 8-1: 项目平面布置图



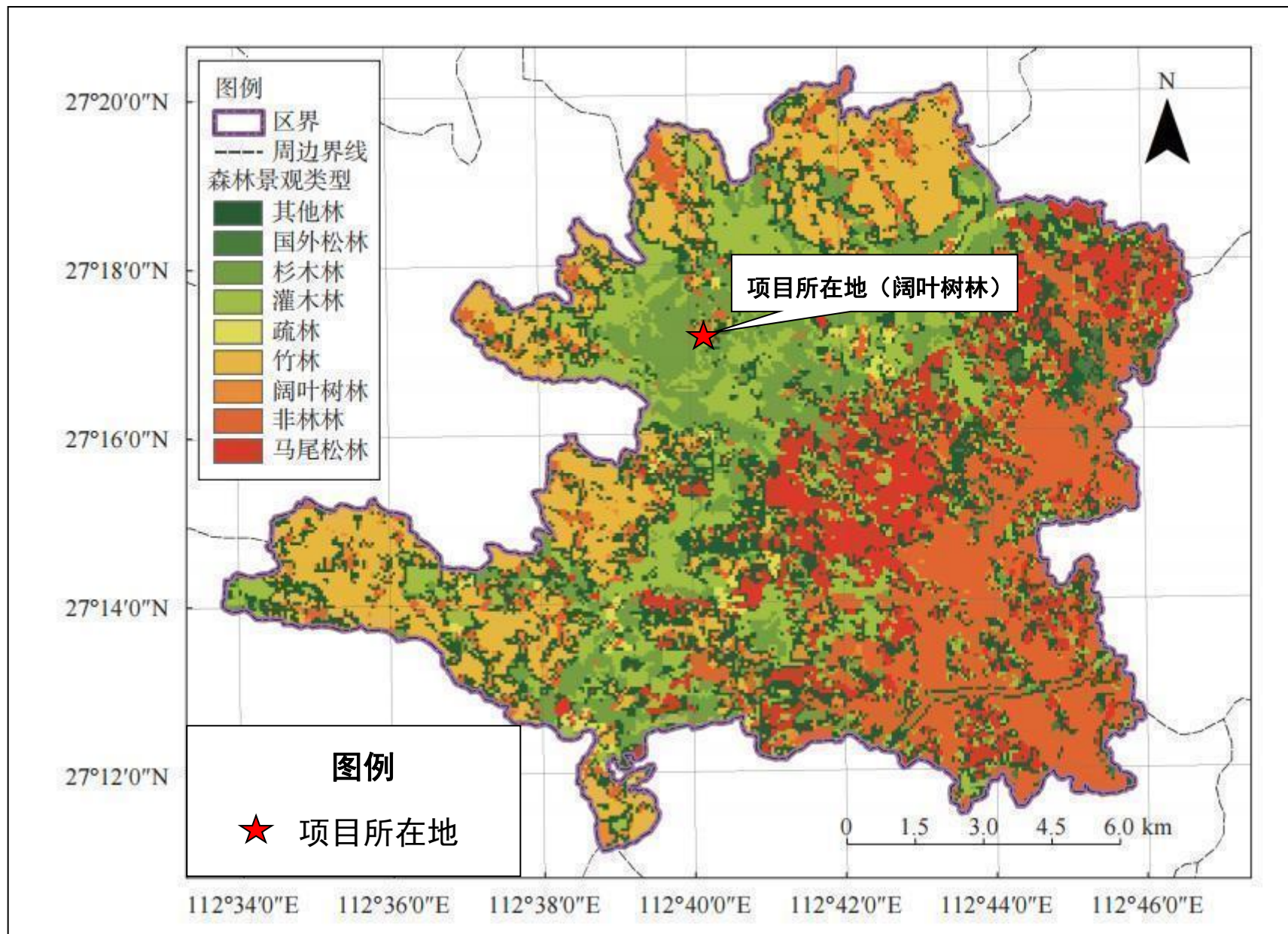
附图 8-2：项目施工平面布置图



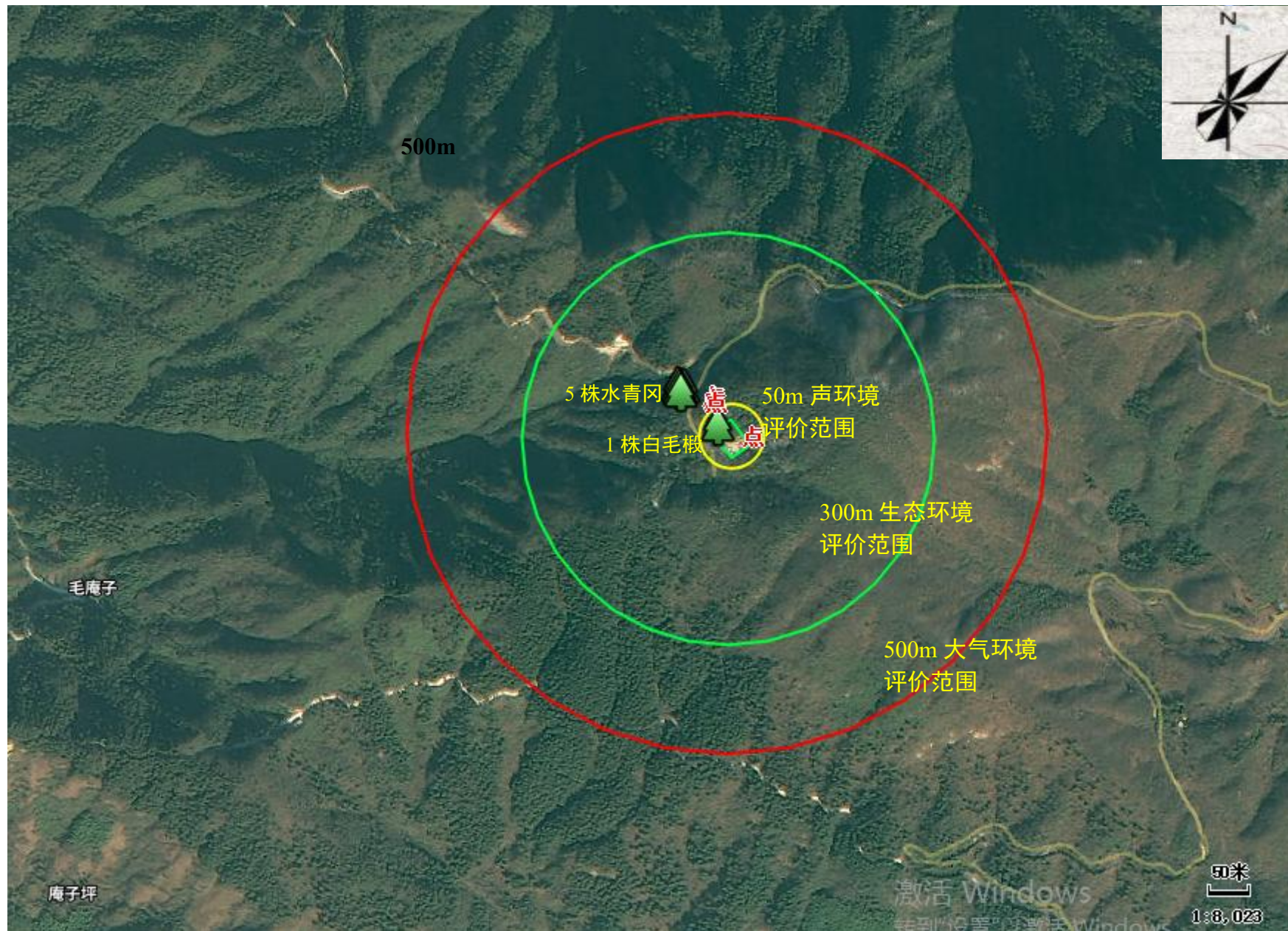
附图 9：项目与湖南省主体功能区划位置关系图



附图 10: 项目与南岳衡山风景名胜区土地利用规划位置关系图



附图 11: 项目与南岳衡山森林景观类型划分图位置关系图



附图 12：项目主要环境保护目标及评价范围图



附图 13: 项目占地范围和直接影响区域土地利用现状图和植被现状